

GLC Foyer und Innenhof

Nutzungsinformation

Das GLC Foyer mit Innenhof ist ein attraktiver Veranstaltungsort und kann für verschiedene Anlässe reserviert werden.

Für einen Reservierungsantrag wenden Sie sich an die Bewilligungsstelle der ETH Zürich. Bitte beachten Sie, dass alle Veranstaltungen im GLC Foyer bewilligungspflichtig sind und der Bewilligungsantrag über das online Portal [Servix](#) einzureichen ist.

Wir empfehlen Ihnen, Ihre Reservierung frühzeitig vorzunehmen, um sicherzustellen, dass der Raum verfügbar ist und alle organisatorischen Anforderungen berücksichtigt werden können.

Allgemein

Lage	Gloriastrasse 37/39, 8092 Zürich.
Gebäudebereich	ET ETZ E60.1 Gloriastrasse 35 8092 Zürich +41 44 632 40 67 fs_info_gmz_et@ethz.ch ethz.ch/facility-services
Raumgrössen	Foyer: 358 m ² nutzbare Fläche Innenhof: 502 m ² gesamte Fläche Restaurant: 170 m ² nutzbare Fläche
Reservation	Bewilligungsstelle der ETH Zürich OCT G 55 Binzmühlestrasse 130 8092 Zürich + 41 044 633 25 18 bewilligungen@services.ethz.ch Bewilligungen – Staffnet ETH Zürich

Auflagen zur Nutzung

Erlaubte Nutzung

Das GLC Foyer ist ein vielseitig nutzbarer Veranstaltungsort, der sich ideal für Konferenzen und andere Anlässe eignet. Mit seinen modernen Einrichtungen und grosszügigen Räumen bietet das GLC Foyer zahlreiche Möglichkeiten an der Durchführung von Veranstaltungen, wie zum Beispiel Poster-Sessions, Ausstellungen von Exponaten, Registrierungen, kleine und grosse Apéros sowie Kaffeepausen.

Für besondere Anlässe kann nach vorheriger Absprache mit der SV (Schweiz) AG und unter Berücksichtigung des laufenden Mittagsgeschäfts der Bar/Lounge-Bereich des Restaurants genutzt werden. Am Abend können im Restaurant auch bediente Dinner durchgeführt werden.

Bitte beachten Sie, dass der Anlass gemäss des Raumbenutzungsreglements der ETH Zürich stattfinden muss.

Mobiliar und Inventar

Um sicherzustellen, dass Ihre Veranstaltung im GLC Gebäude reibungslos verläuft, ist es wichtig, das Inventar rechtzeitig zu bestellen.

Bitte senden Sie Ihre Bestellung per E-Mail fs_info_gmz_et@ethz.ch an die Abteilung Facility Services. Ausstellungselemente oder Dekorationen dürfen die Sicht auf die Fluchtwegkennzeichen nicht beeinträchtigen. Die Flucht- und Rettungswege sowie die Notausgangstüren sind jederzeit freizuhalten.

Stromanschlüsse

Im GLC Foyer sind Steckdosen für Elektroverteiler vorhanden. Die Nutzung ist mit der Abteilung Facility Services abzusprechen.

Feuerpolizeiliche Vorschriften

Die feuerpolizeilichen Vorschriften und die Brandschutzaufgaben des GLC Gebäudes sind einzuhalten. Die Fluchtwege sind jederzeit freizuhalten.

Abfallentsorgung und Reinigung

Das GLC Foyer ist sauber zu verlassen. Der Veranstalter ist verantwortlich für die Entsorgung des Abfalls.

Für die korrekte Entsorgung ist die Abteilung Facility Services zu kontaktieren: fs_info_gmz_et@ethz.ch.

Klebebander auf Wänden und Böden sind nicht gestattet.

Aufwendungen für Reinigung und Dienstleistungen, die über das übliche Mass hinausgehen, werden der Veranstalterin für Zusatzdienstleistungen gemäss Preisliste in Rechnung gestellt.

Ausschilderung und Wegführung

Es ist verboten, selbständig Schilder auf Böden und Wänden anzubringen. Für die Wegführung bzw. Ausschilderung im Innenbereich des GLC ist die Abteilung Facility Services zu kontaktieren: fs_info_gmz_et@ethz.ch.

Lärmemissionen, Musik, Mikrofone

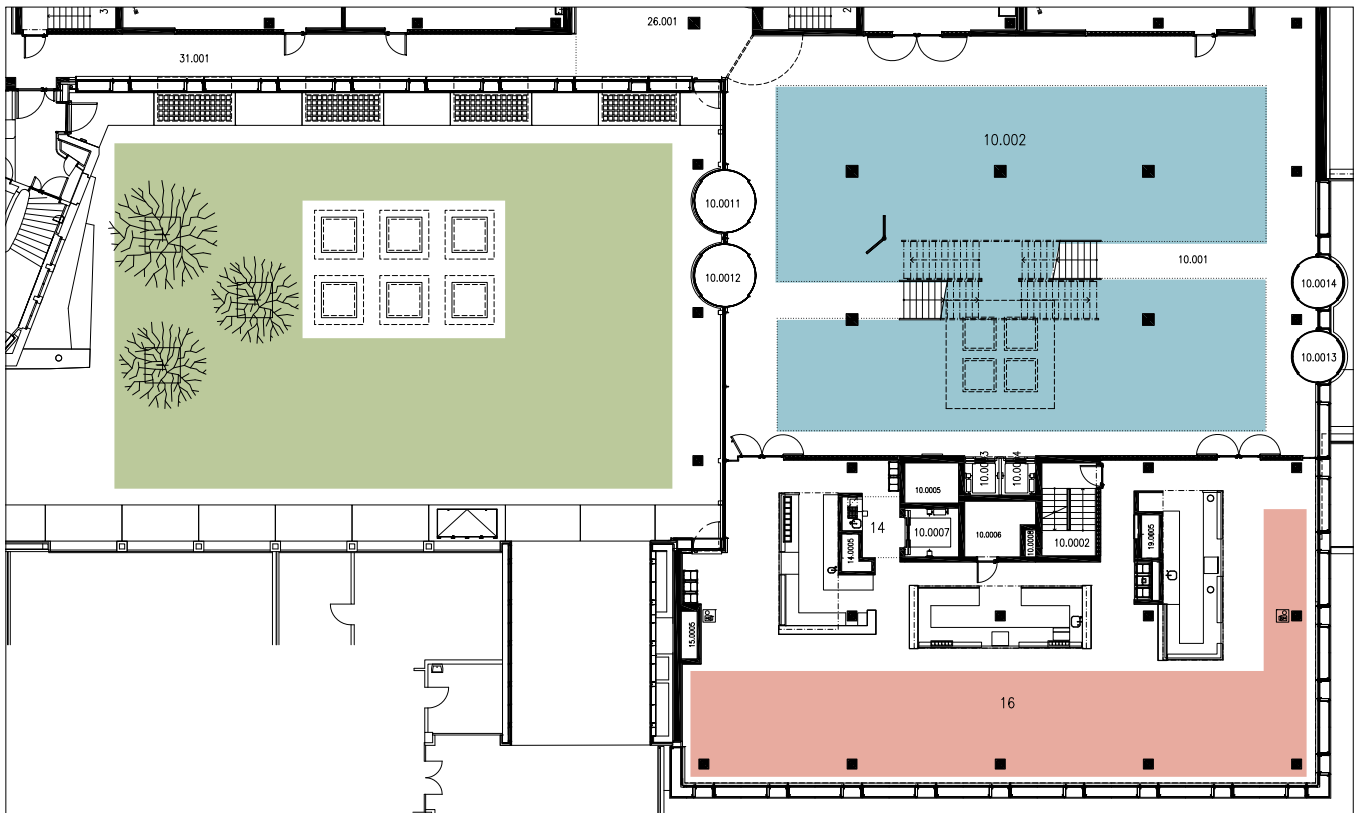
Lärmemissionen sind auf ein Minimum zu reduzieren. Auf die Personen in den umliegenden Räumlichkeiten ist Rücksicht zu nehmen. Ohne Rücksprache mit der Bewilligungsstelle ist das Abspielen von Musik und der Einsatz von Mikrofonen nicht erlaubt.

Hindernisfrei

Das GLC Foyer ist barrierefrei und gut mit dem Rollstuhl erreichbar. Von der Tramhaltestelle Gloriastrasse führt ein stufenloser Weg direkt zum Foyer, das sich auf derselben Ebene wie das Restaurant befindet, ebenso wie eine barrierefreie Toilette für Rollstuhlfahrende. In der Tiefgarage des ETZ Gebäudes stehen Behindertenparkplätze zur Verfügung. Von dort aus ist ein barrierefreier Zugang über den Innenhof zum GLC Foyer gewährleistet.

Zu beachten ist, dass der Innenhof mit Pflastersteinen belegt ist.

Pläne



Nutzbare Bereiche:

- GLC Innenhof, ca. 502 m²
- GLC Foyer, ca. 358 m²
- GLC Restaurant, ca. 170 m²

Bilder

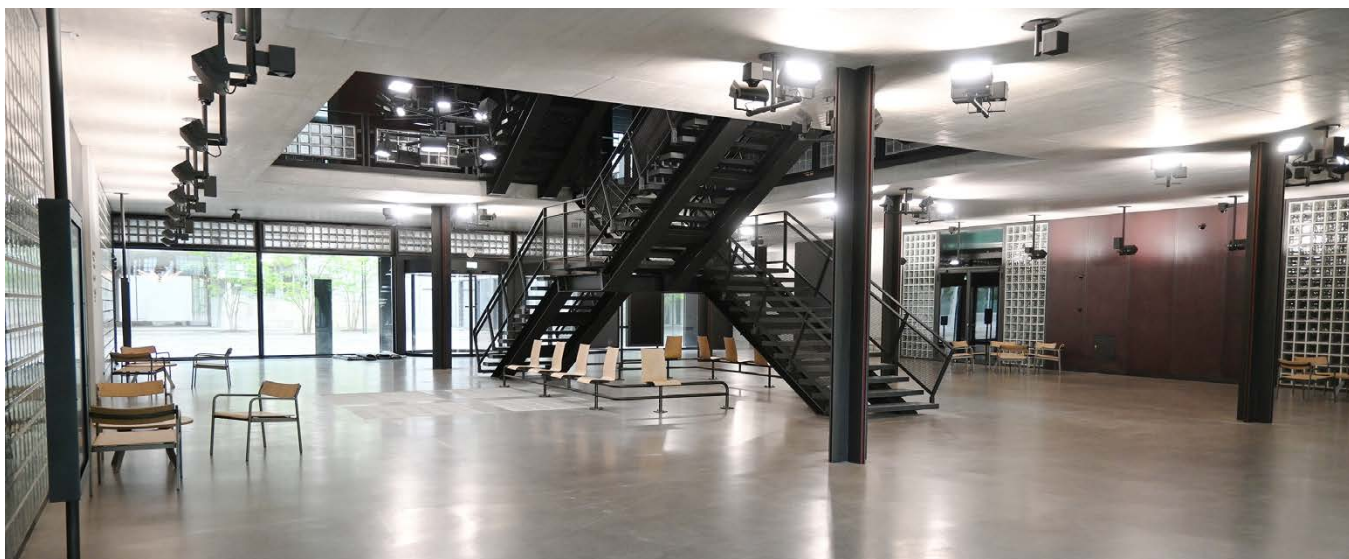
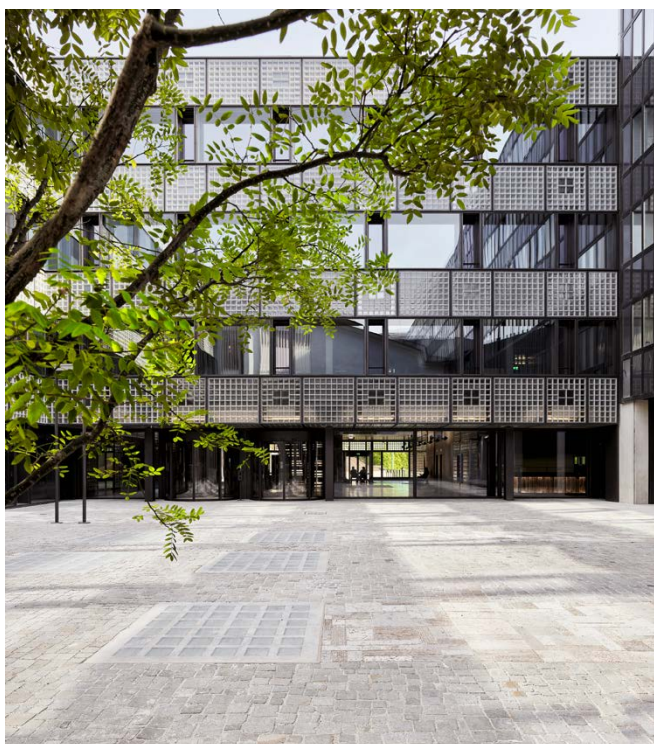


Foto Foyer: © ETH Zürich

Einblick Foyer



Einblick Innenhof

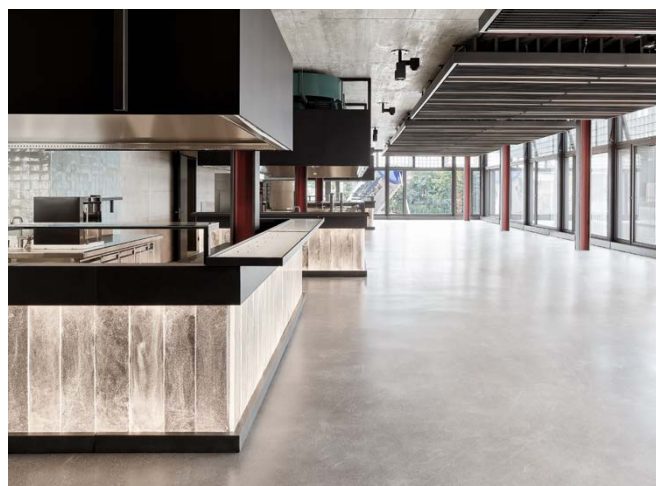


Foto Innenhof und Restaurant: © Kuster Frey

Einblick Restaurant

ETH Zürich
Abteilung Campus Services
Bewilligungen
Binzmühlestrasse 130
8092 Zürich

Telefon: +41 44 633 25 18
bewilligungen@services.ethz.ch
[Website Bewilligungen](#)